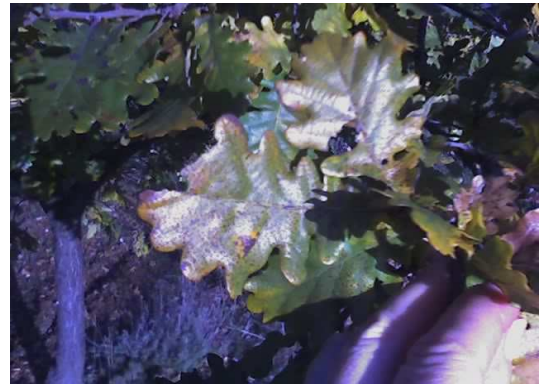


Le Chêne blanc

(nom provençal : lou rouve)



Chêne pubescent ; quercus pubescens

Famille des Fagaceae

Habitat : les forêts de Chênes blancs sont des forêts de type sub méditerranéen. Elles demandent un climat moins chaud et moins sec que les chênaies vertes.

Le feuillage du Chêne blanc roussit à l'automne, mais ne tombe qu'au printemps, à l'approche d'une nouvelle génération de feuilles.